

Pengenalan Kepada Demografi

Kursus Asas Demografi dan Penyelidikan

Hotel Puteri Resort, Melaka

16-18 Mei 2013

Irwan Nadzif Mahpul
Perangkawan
LPPKN

Skop pembentangan

- ▶ Takrif demografi
- ▶ Analisis demografi
 - i. Analisis statik penduduk
 - ii. Analisis dinamik penduduk
- ▶ Teori transisi demografi

Takrif demografi

- ▶ Demografi – pengajian saintifik mengenai populasi manusia.
- ▶ Terdapat 2 cabang utama demografi (Hauser & Duncan, 1959):
 - ❑ Analisis demografi
Kajian tentang komponen perubahan penduduk iaitu fertiliti (kesuburan), mortaliti (kematian) dan migrasi (penghijrahan).
 - ❑ Pengajian kependudukan
Memperihalkan hubungan antara komponen perubahan penduduk dan faktor-faktor lain seperti sosial, ekonomi, politik, biologi, genetik, geografi dll.

▶ Analisis demografi terbahagi kepada 2 bahagian:

□ Analisis statik

Mengkaji keadaan demografi pada suatu ketika terutamanya berkaitan saiz dan komposisi penduduk.

□ Analisis dinamik

Mengkaji perubahan demografi dari semasa ke semasa terutamanya dari aspek fertiliti, mortaliti dan migrasi.

Analisis statik penduduk

- ▶ **Saiz penduduk** bermaksud bilangan iaitu stok penduduk di sesuatu kawasan pada suatu ketika.
- ▶ Faktor perubahan saiz penduduk:
 - ❑ pertambahan semula jadi (kelahiran - kematian)
 - ❑ migrasi bersih (migrasi masuk - migrasi keluar)
- ▶ Perubahan saiz penduduk dikenali sebagai “**pertumbuhan penduduk**”.
- ▶ Kadar pertumbuhan penduduk tinggi menunjukkan:
 - ❑ Kadar kelahiran tinggi, kadar kematian rendah, kadar migrasi tinggi.

-
- ▶ Saiz penduduk Malaysia, 2012 : 29.5 juta
 - ▶ **Negara yang berpenduduk paling ramai di dunia :**
 - ❑ China – 1.35 billion
 - ❑ India – 1.26 billion
 - ❑ Amerika Syarikat – 314 juta
 - ❑ Indonesia – 241 juta
 - ❑ Brazil – 194 juta
 - ❑ Pakistan – 180 juta
 - ❑ Nigeria – 170 juta
 - ❑ Bangladesh – 153 juta
 - ❑ Russia – 143 juta
 - ❑ Jepun – 128 juta

► Purata kadar pertumbuhan penduduk, Malaysia:

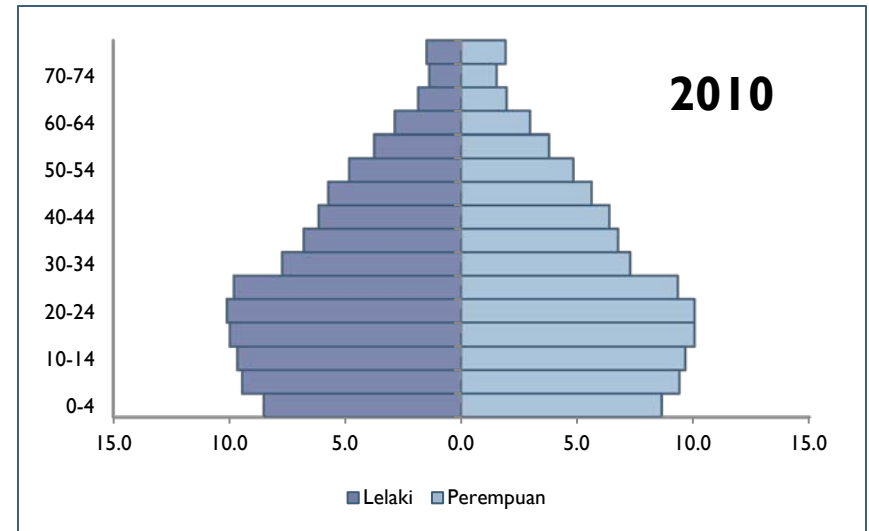
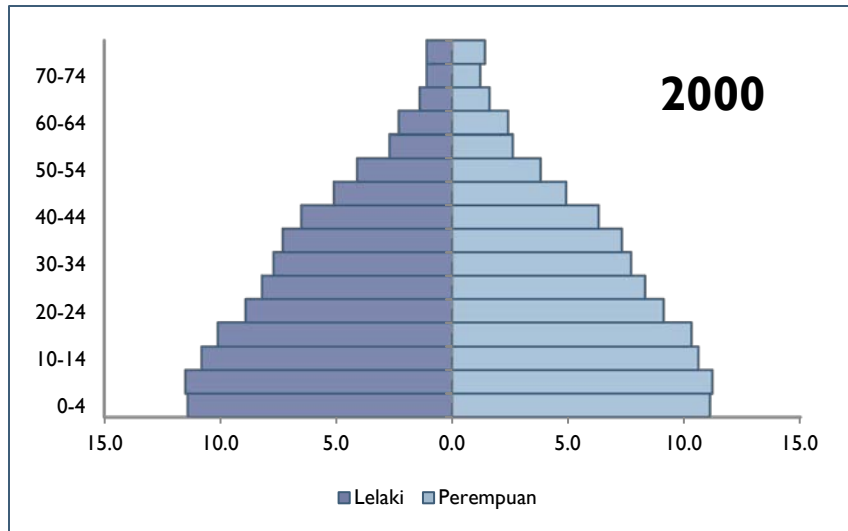
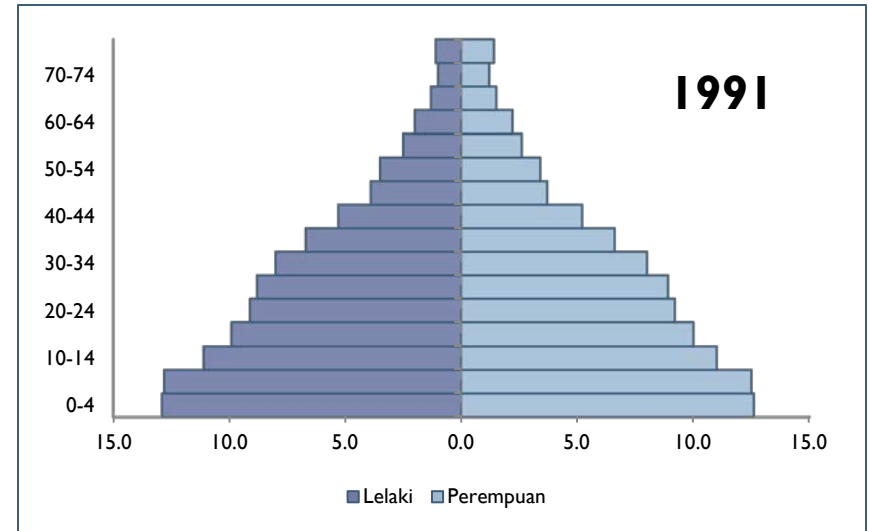
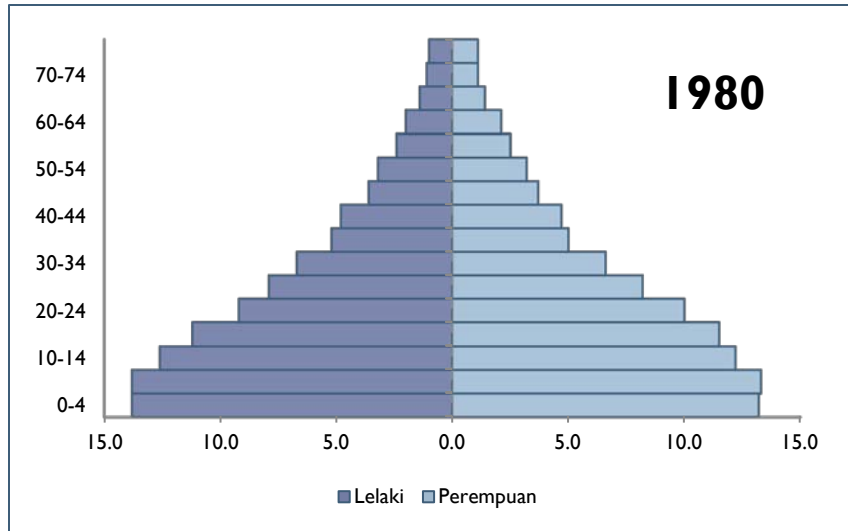
Tempoh	Kadar pertumbuhan	Tempoh	Kadar pertumbuhan
1947 – 1957	2.5%	1980 – 1991	2.6%
1957 – 1960	2.8%	1991 – 2000	2.6%
1960 – 1970	2.6%	2000 – 2010	2.2%
1970 – 1980	2.3%		

-
- ▶ **Komposisi penduduk** - pembahagian penduduk mengikut ciri-ciri demografi seperti umur, jantina dan etnik.

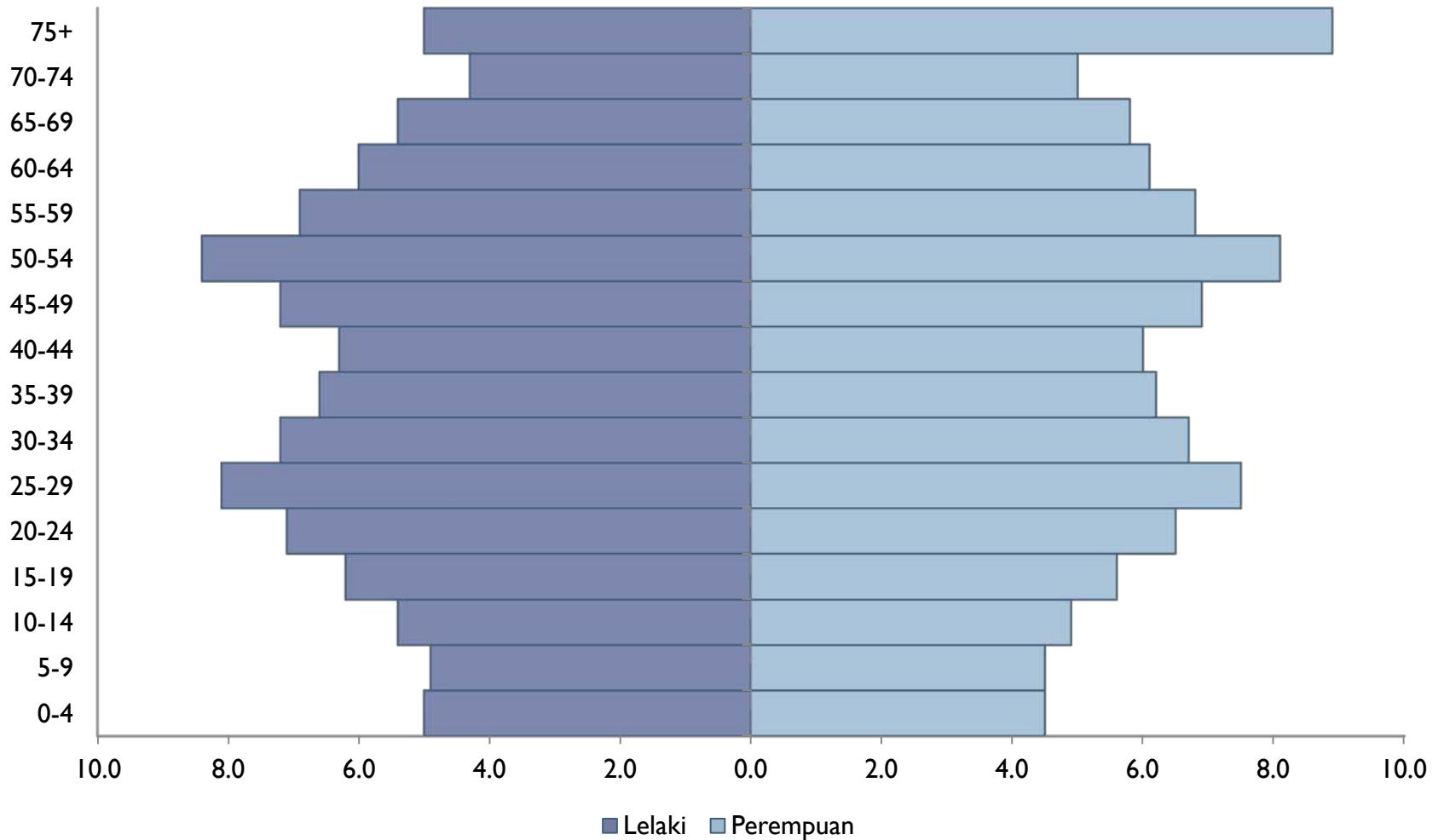
 - ▶ **Taburan penduduk** - pembahagian penduduk mengikut kawasan atau lokasi seperti negeri dan bandar/luar bandar.

 - ▶ Taburan penduduk dipengaruhi oleh:
 - ❑ Fizikal muka bumi (taburan sumber alam)
 - ❑ Kegiatan ekonomi (perindustrian)
 - ❑ Kemudahan sosial (pendidikan, kesihatan, pengangkutan, hiburan dll)

Piramid Penduduk Malaysia



Struktur Umur Penduduk Jepang, 2000



Analisis dinamik penduduk

- Fertiliti (kesuburan)
- Mortaliti (kematian)
- Migrasi (penghijrahan)

Fertiliti

- ▶ **Fertiliti** : Bilangan anak yang benar-benar dilahirkan oleh seorang perempuan.
- ▶ **Fekunditi** : Keupayaan seorang perempuan melahirkan anak secara fisiologi. Fekunditi maksimum bagi penduduk dipercayai seramai 15 orang anak.
- ▶ **Kadar fertiliti dipengaruhi oleh:**
 - ❑ Dasar kerajaan
 - ❑ Struktur umur
 - ❑ Status sosio-ekonomi
 - ❑ Sosio-budaya

▶ **Antara indikator fertiliti:**

❑ Kadar Kelahiran Kasar

Nisbah bilangan kelahiran hidup kepada jumlah penduduk (biasanya bagi setiap 1,000 penduduk).

❑ Kadar Kesuburan Jumlah

Purata bilangan anak yang akan dilahirkan oleh seorang wanita sepanjang tempoh reproduktifnya.

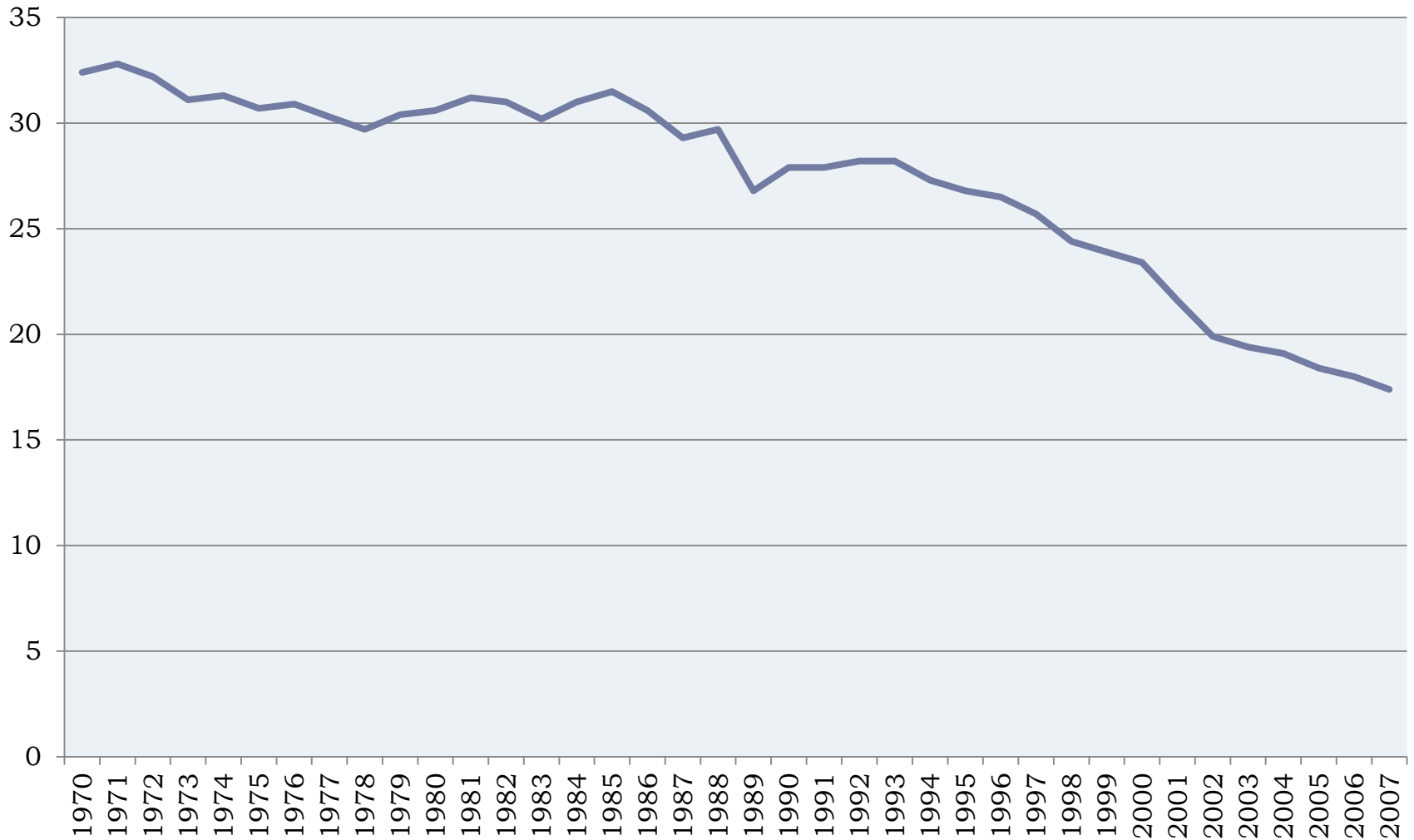
❑ Kadar Kesuburan Umur Tertentu

Nisbah bilangan anak kepada jumlah wanita dalam kumpulan umur tertentu (biasanya bagi setiap 1,000 wanita).

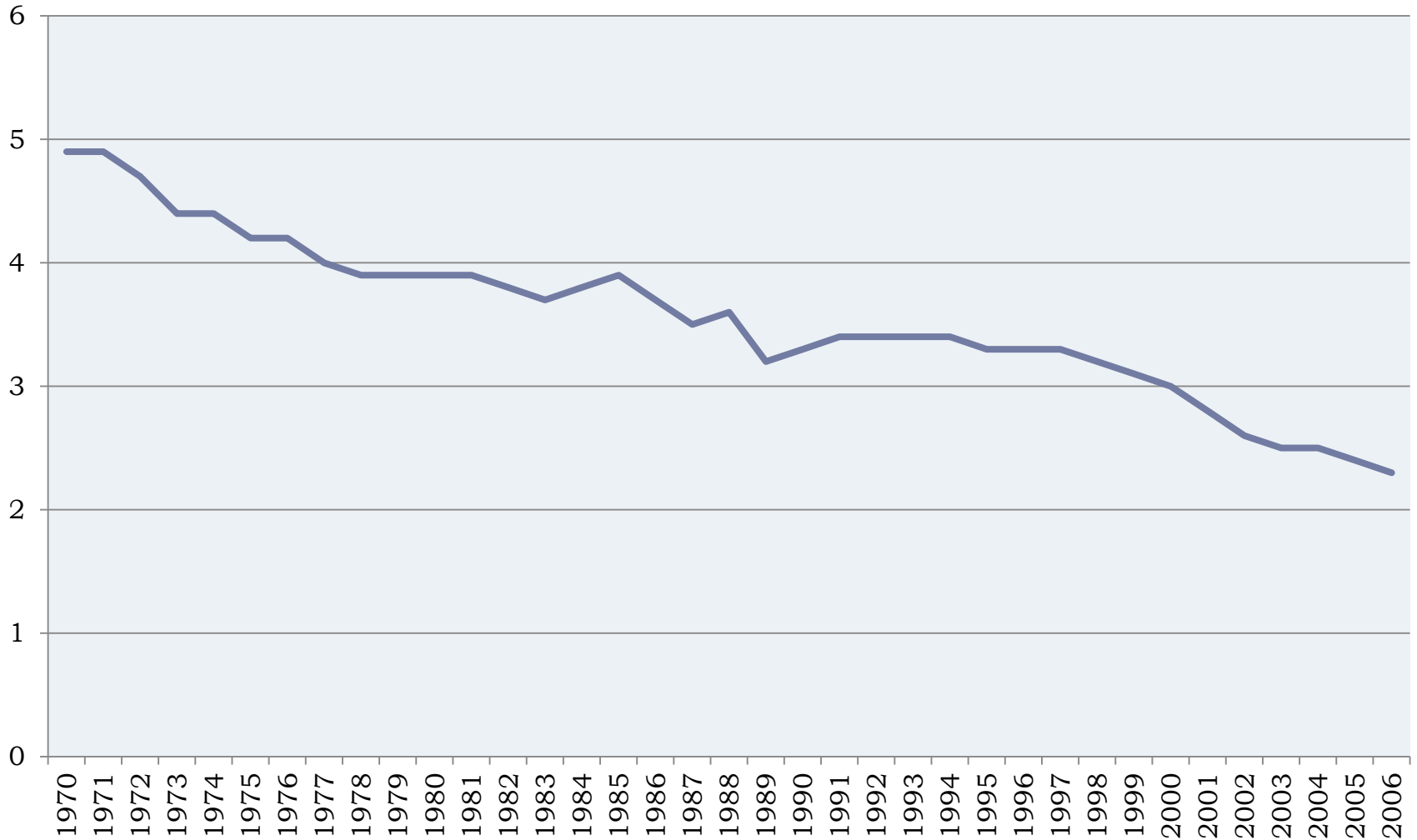
► Countries with the highest and lowest fertility rate, 2012:

HIGHEST	TFR	LOWEST	TFR
Niger	7.1	Taiwan	1.1
Somalia	6.4	Latvia	1.1
Burundi	6.4	Singapore	1.2
Mali	6.3	Bosnia Herzegovina	1.2
Angola	6.3	South Korea	1.2
Congo	6.3	Hungary	1.2
Zambia	6.3	Moldova	1.3
Afghanistan	6.2	Poland	1.3
Uganda	6.2	Romania	1.3
Burkina Faso	6.0	Portugal	1.3

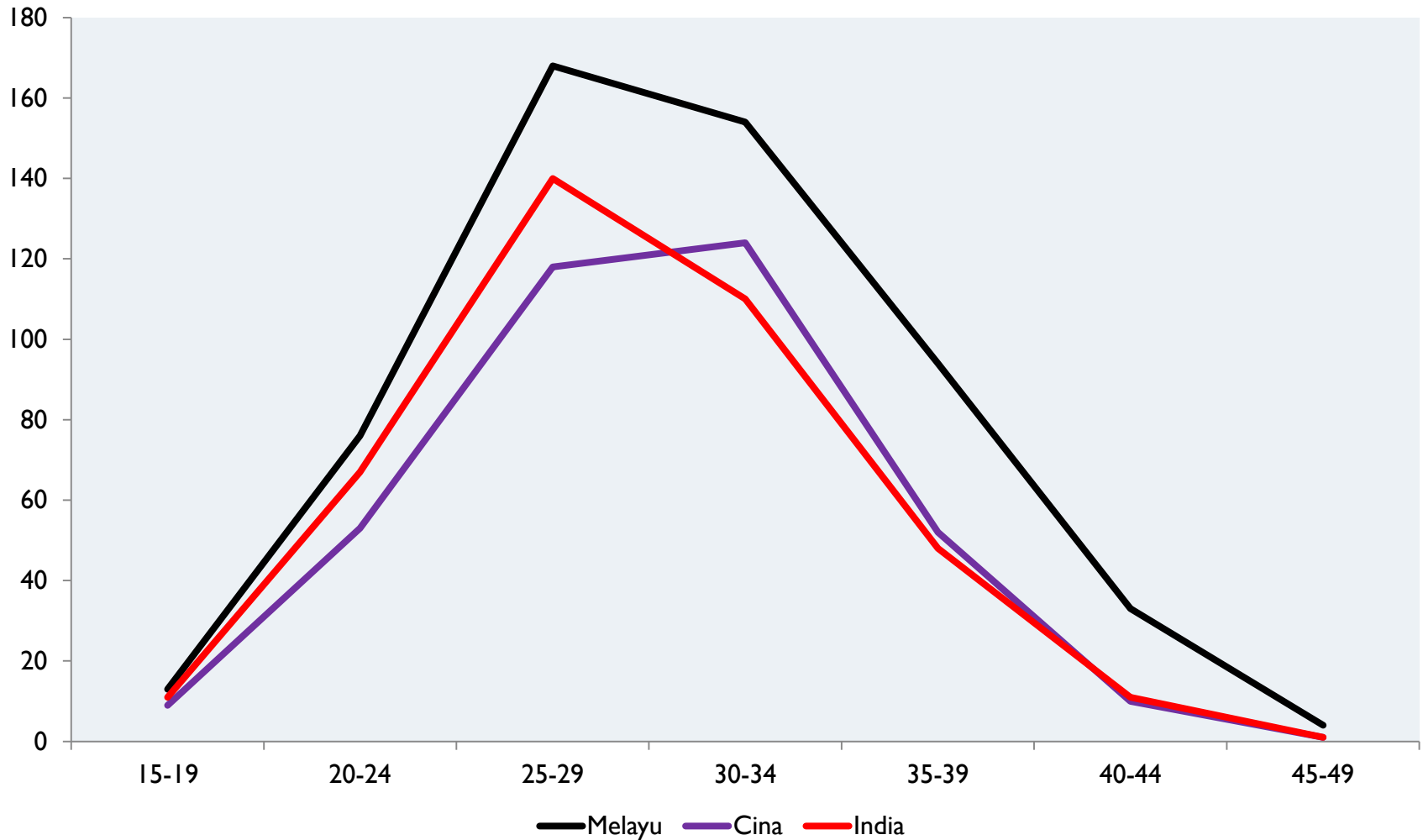
Kadar Kelahiran Kasar, Malaysia



Kadar Kesuburan Jumlah, Semenanjung Malaysia



Kadar Kesuburan Umur Tertentu, Malaysia



Mortaliti

- ▶ **Mortaliti** : mengkaji bilangan dan punca kematian penduduk.
- ▶ **Kadar mortaliti dipengaruhi oleh:**
 - ❑ Dasar kerajaan
 - ❑ Struktur umur
 - ❑ Jantina
 - ❑ Status sosio-ekonomi
 - ❑ Sosio-budaya

-
- ▶ Kadar kematian di Malaysia telah menurun daripada 19.5 kematian bagi setiap 1,000 penduduk pada tahun 1947 kepada 4.6 kematian bagi setiap 1,000 penduduk pada tahun 1990.

 - ▶ Antara faktor penurunan kadar kematian:
 - ❑ Kemudahan perubatan di klinik/hospital
 - ❑ Makanan dan susu percuma di sekolah
 - ❑ Bekalan air bersih
 - ❑ Kemudahan pembuangan najis serta sampah yang baik
 - ❑ Peningkatan taraf pendidikan
 - ❑ Pendidikan kesihatan melalui media massa

▶ **Antara indikator mortaliti:**

❑ **Kadar Kematian Kasar**

Bilangan kematian bagi setiap 1,000 penduduk dalam tahun tertentu.

❑ **Kadar Kematian Bayi**

Bilangan kematian bayi yang di bawah umur 1 tahun bagi setiap 1,000 kelahiran hidup.

❑ **Nisbah Kematian Ibu Bersalin**

Bilangan kematian ibu yang disebabkan oleh komplikasi semasa kehamilan/semasa melahirkan anak/selepas bersalin (42 hari selepas bersalin) bagi setiap 1,000 kelahiran hidup.

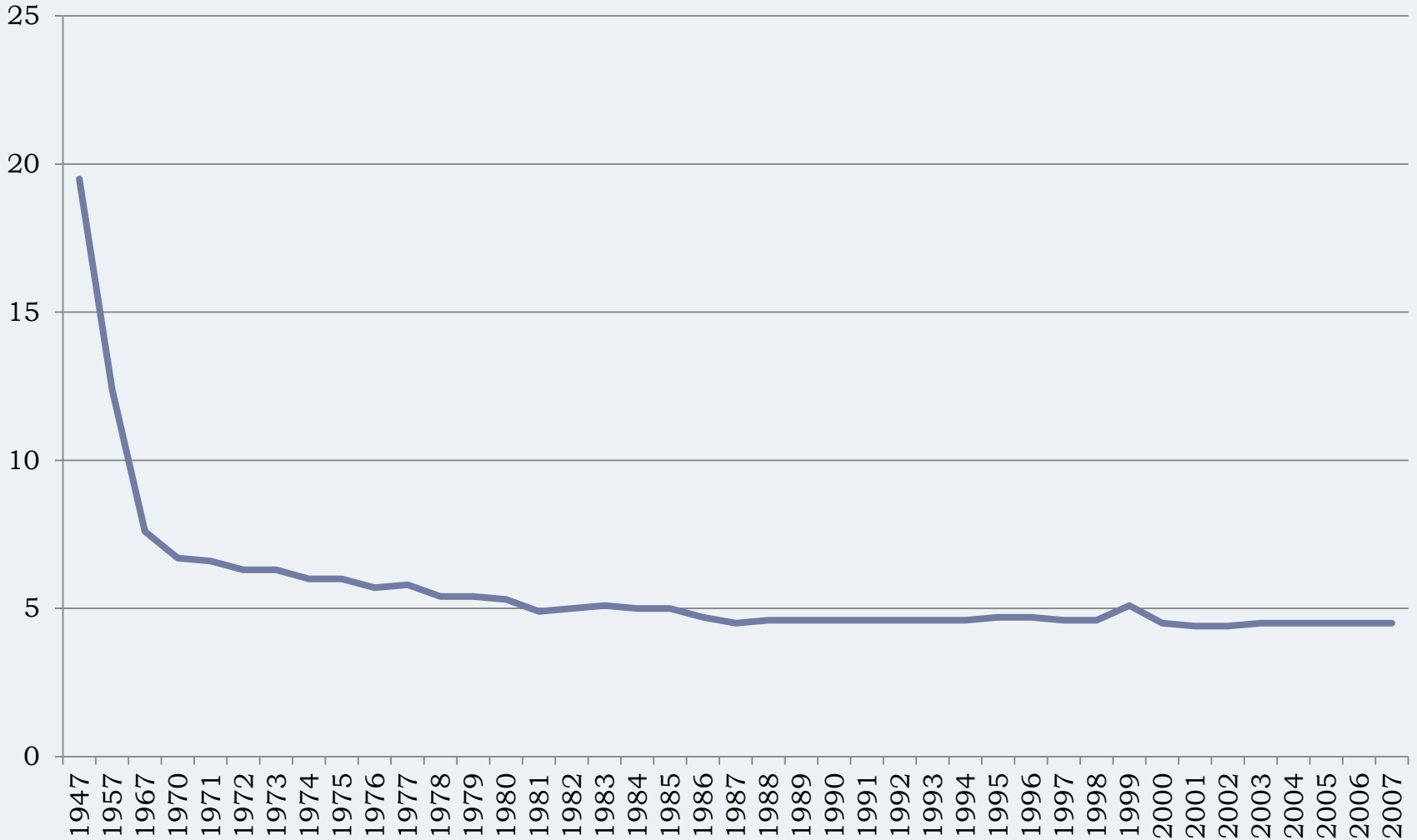
□ Jangkaan Hayat Ketika Lahir

Purata bilangan tahun seseorang itu dijangka akan hidup. Secara teorinya, manusia mampu hidup sekitar 120 tahun.

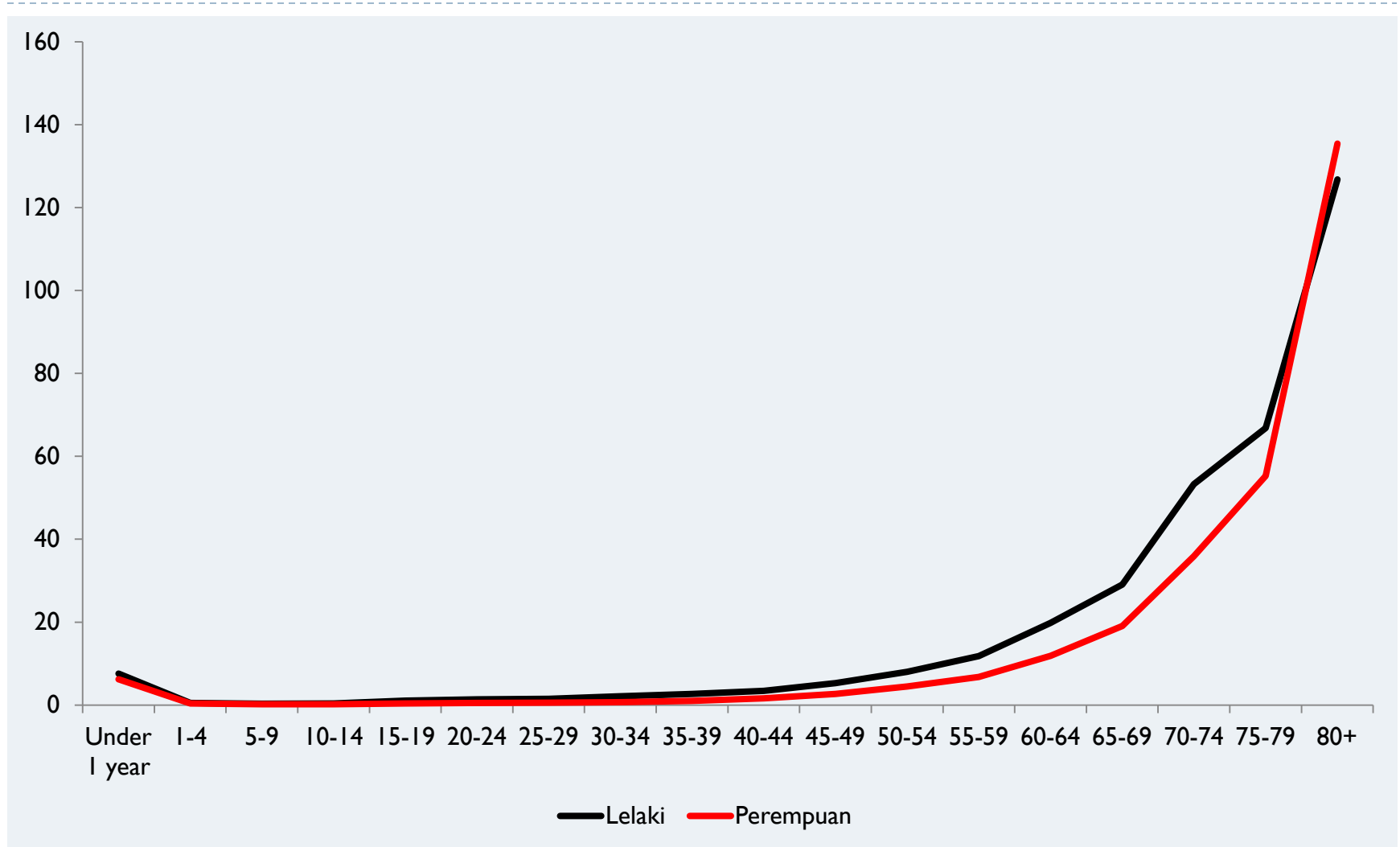
Jangka hayat penduduk Malaysia (tahun):

- Lelaki : 55.8 (1957) – 68.8 (1989) – 71.5 (2006)
- Perempuan : 58.2 (1957) – 73.3 (1989) – 76.3 (2006)

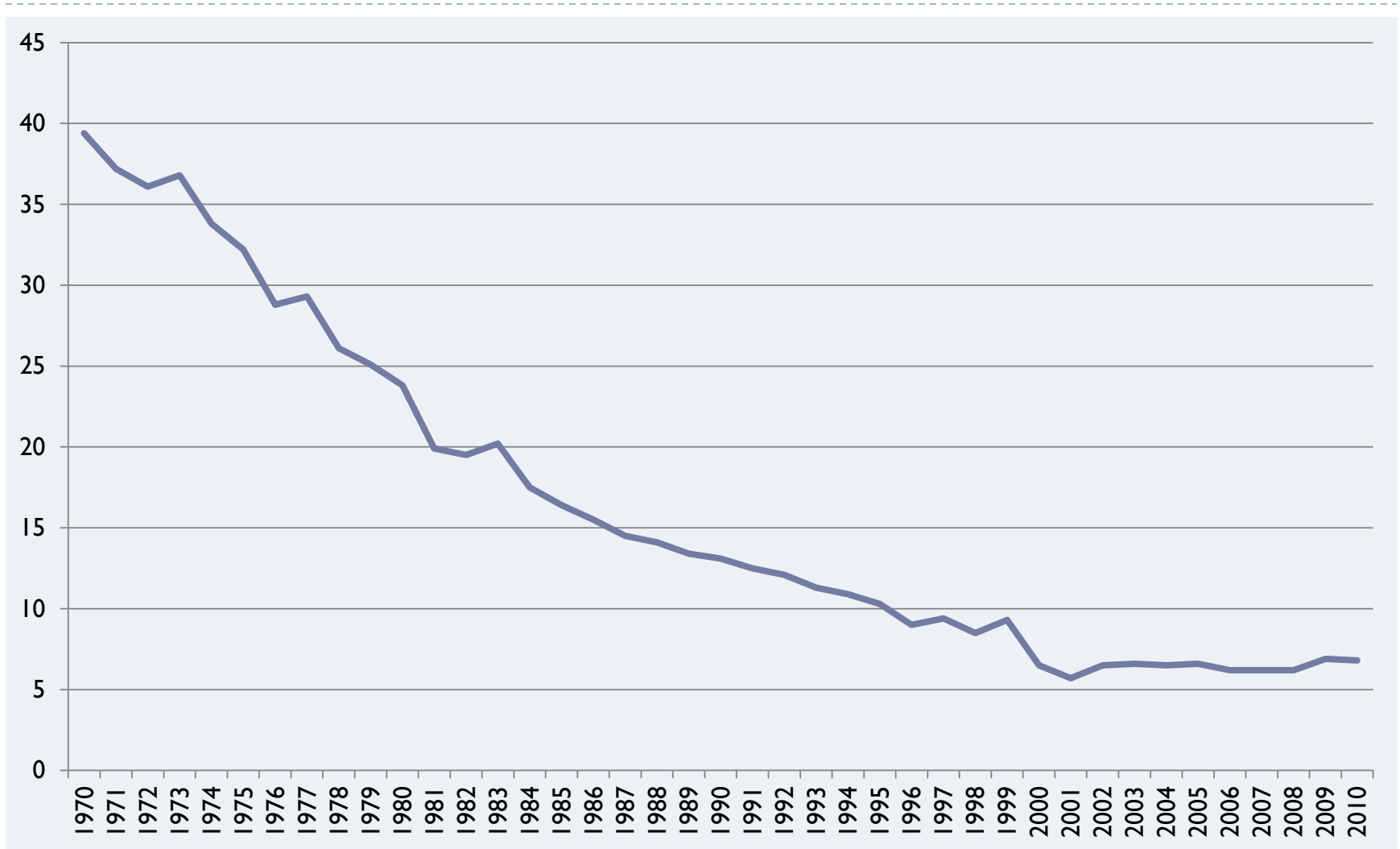
Kadar Kematian Kasar



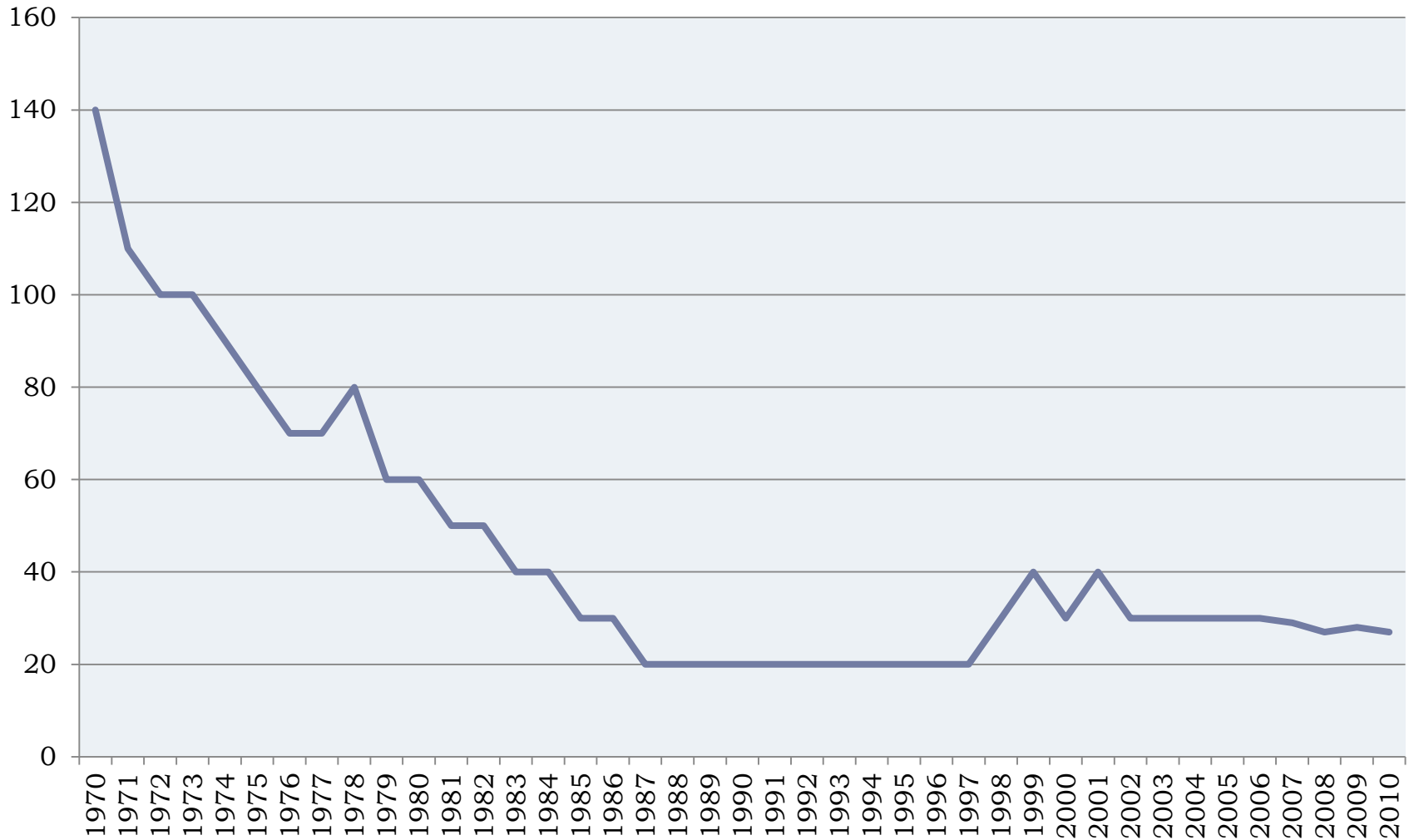
Kadar Kematian Umur Tertentu



Kadar Kematian Bayi



Kadar Kematian Ibu Bersalin



Migrasi

- ▶ **Migrasi** : Perpindahan tempat tinggal melintasi sempadan yang telah ditetapkan untuk jangkamasa yang tertentu.
- ▶ **Migrasi Luaran** : Migrasi dari luar negara atau ke luar negara.
- ▶ **Migrasi Dalaman** : Migrasi dalam negara iaitu antara negeri atau antara daerah atau antara bandar dengan luar bandar.
- ▶ **Kadar migrasi dipengaruhi oleh:**
 - ❑ Environment (e.g., climate, natural disasters)
 - ❑ Political (e.g., war)
 - ❑ Economic (e.g., work)
 - ❑ Cultural (e.g., religious, education)

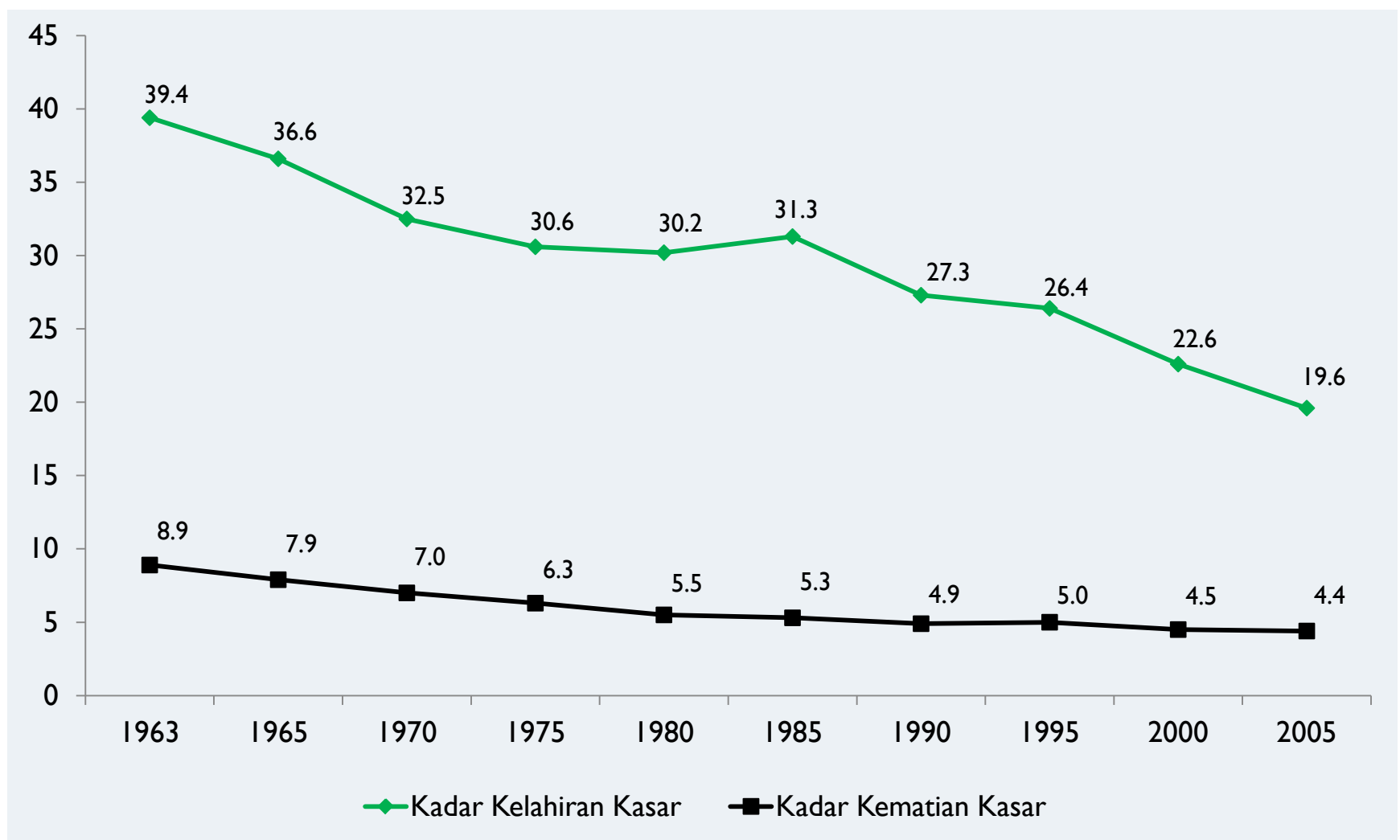
Teori migrasi

- ▶ Most migrants travel only a short distance.
- ▶ Migrants travelling long distances usually settle in urban areas.
- ▶ Most migration occurs in steps.
- ▶ Most migration is rural to urban.
- ▶ Each migration flow produces a movement in the opposite direction (counter-flow).
- ▶ Most migrants are adults.
- ▶ Most international migrants are young males, while more internal migrants are female.

Teori transisi Demografi

- ▶ Malaysia kini berada di Fasa 2 dalam transisi demografi:
 - ❑ **Fasa 1:** kadar fertiliti tinggi, kadar mortaliti tinggi.
 - ❑ **Fasa 2:** kadar fertiliti tinggi, kadar mortaliti rendah.
 - ❑ **Fasa 3:** kadar fertiliti rendah, kadar mortaliti rendah.

Transisi Demografi, Malaysia



Sekian, terima kasih...

Sila layari:

- ❑ <http://www.lppkn.gov.my/popnet>
- ❑ <http://popnet.lppkn.gov.my>
- ❑ <http://ms-ii.demopaedia.org/wiki>

Masih dalam pembangunan. Akan dilancarkan pada Ogos 2013 semasa XXVII IUSSP International Population Conference di Busan, Korea Selatan.

